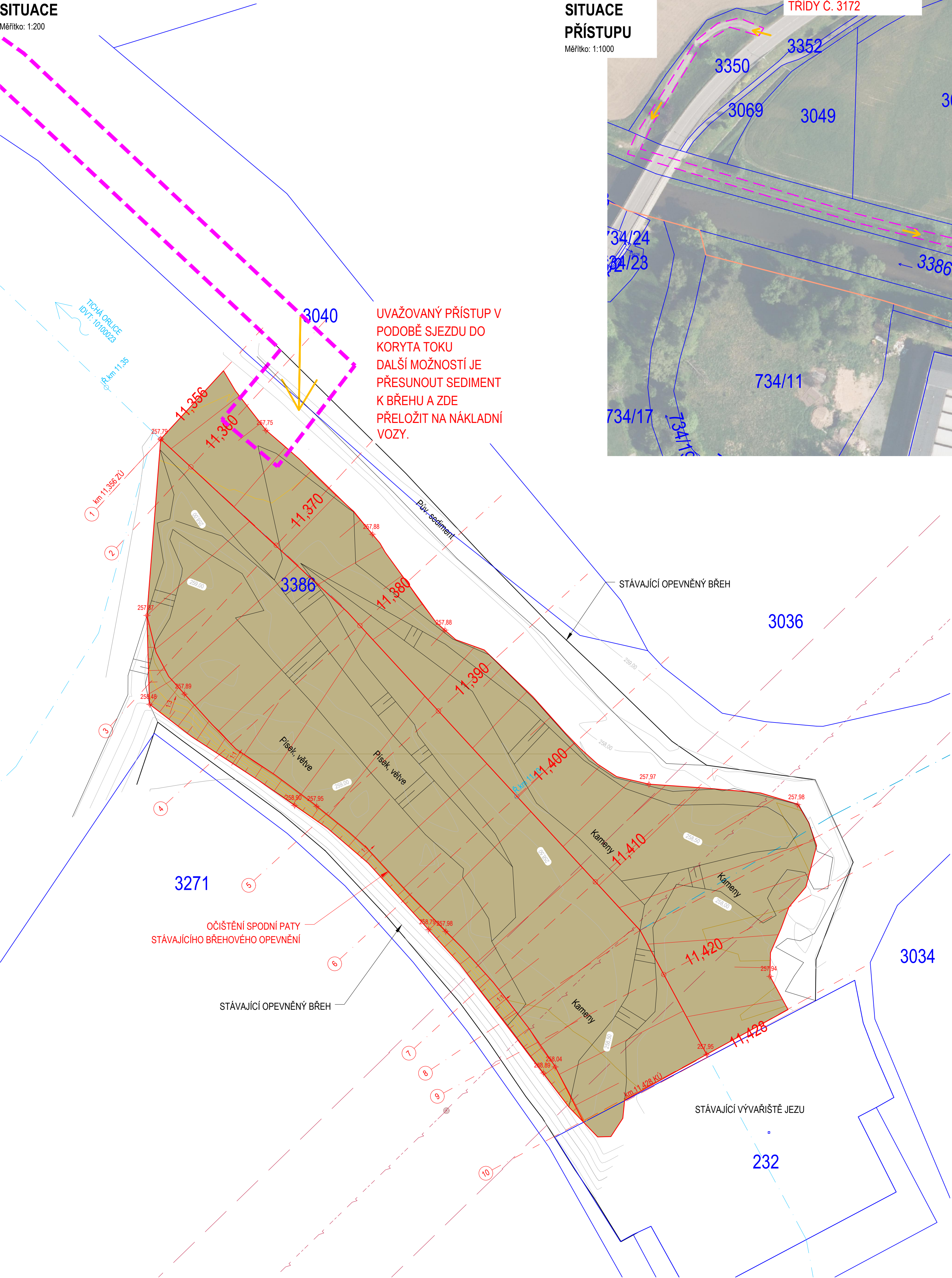
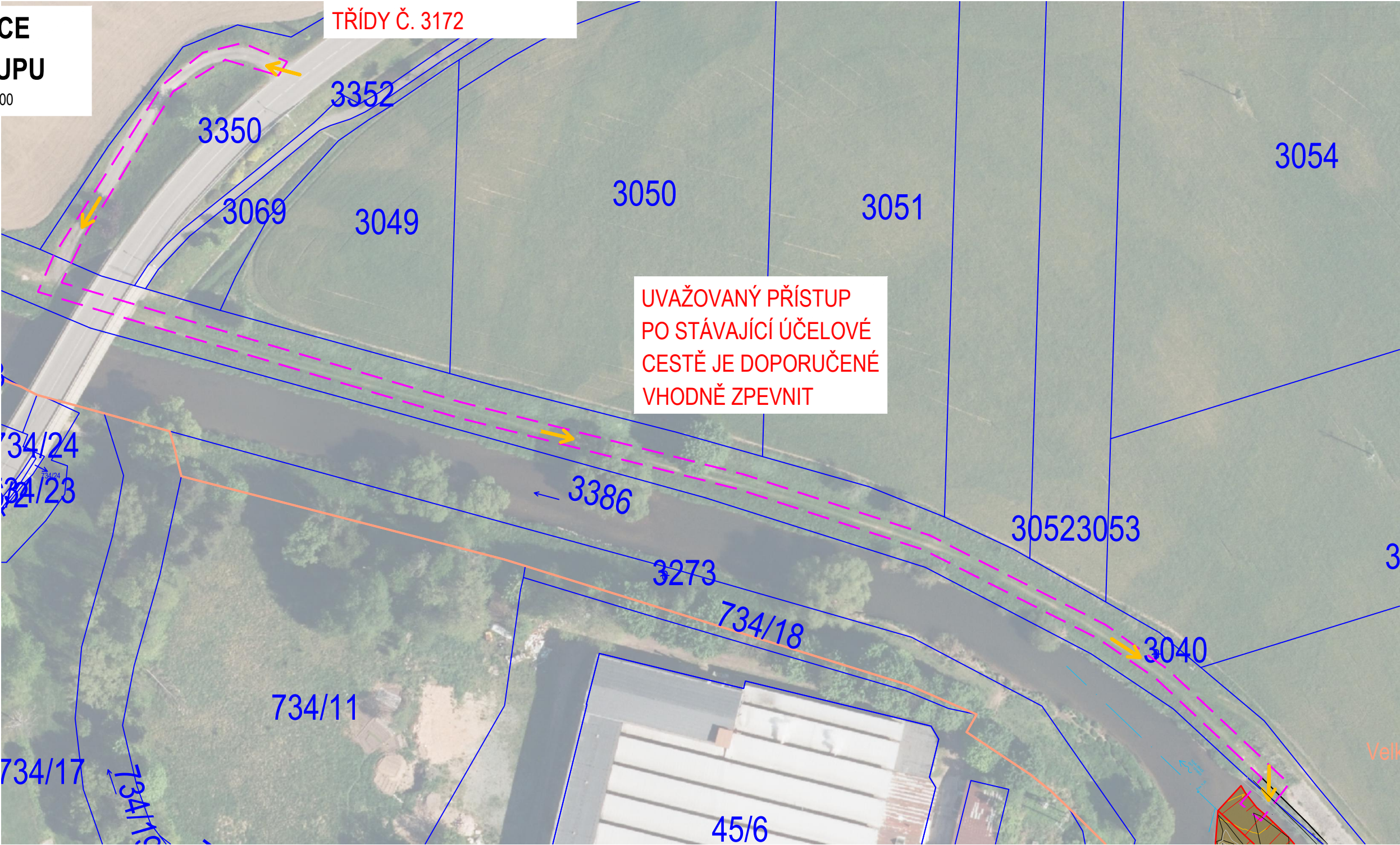


SITUACE STAVBY

SITUACE
Měřítko: 1:200



SITUACE
PŘÍSTUPU
Měřítko: 1:1000



- LEGENDA:
- Hrany stávajícího stavu
 - Hrany návrhu
 - Vrstevnice stávajícího stavu po 0,5 m
 - Vrstevnice návrhu po 0,2 m
 - Osa stávajících vodního toku
 - Hranice parcel dle Katastru nemovitostí
 - Hranice parcel dle Katastru nemovitostí
 - 3052 Číslo parcel dle KN
 - Uvažovaný přístup na stavbu
 - Plocha odtěžení sedimentu
 - Nadzemní ele. vedení VN do 35 kV
 - Ochranné pásmo ele. vedení VN do 35 kV - 7 m

PARAMETRY STAVBY:
Plocha odtěžení: 1 530 m²
Celkový objem odtěžení: 670 m³

PŘI REALIZACI ODTĚŽENÍ NÁNOSU SEDIMENTŮ NESMÍ DOJÍ K POŠKOZENÍ STÁVAJÍCÍCH KONSTRUKCÍ JEZU A OPEVNĚNÍ KORYTA.

revize	popis	datum	schválil
01			
02			
03			
04			
05			

<div><div>STATING EKO</div><div>STATING s.r.o. Jižní 870/2, Slezské Předměstí, 500 03 Hradec Králové provozovna: Kostelecká Lhota 100, 517 41 Kostelec nad Orlicí T: +420 484 321 231, E: stating@stating.cz, W: www.stating.cz</div></div>			Autorizace:	
Investor: Povodí Labe, s.p., Víta Nejedlého 951/8, 500 03 Hradec Králové				
Hlavní projektant:	Ing. Jiří Kaplan			
Vypracoval:	Ing. Aleš Hejtmán			
Kontroloval:	Ing. Jiří Kaplan		Paré č.:	
Kraj: Královéhradecký	K.ú.: Velká Čermná nad Orlicí	Č.zakázky: 061 - 070	Počet A4:	6
Akce: TICHÁ ORLICE, ČERMNÁ - VERMĚROVICE, ODSTRANĚNÍ NÁNOSŮ PO POVODNÍ - ZPRACOVÁNÍ PD 102 - TICHÁ ORLICE, ČERMNÁ, ODSTRANĚNÍ NÁNOSŮ V Ř.KM 11,300 - 11,500			Datum:	5/2025
Název části:			Změna:	-
			Stupeň:	ZDSP
			Část:	C
Příloha:			Č.přílohy:	C.2
			Měřítko:	1:200,1000